

Le service animation du muséum vous accueille avec votre classe, sur réservation, dans les salles d'expositions, dans l'espace découverte ou sur le terrain.

Du matériel d'observation, des collections pédagogiques sont mis à disposition des enfants pour qu'ils manipulent, expérimentent et soient les acteurs de leurs découvertes.

Ateliers « Clés en main »

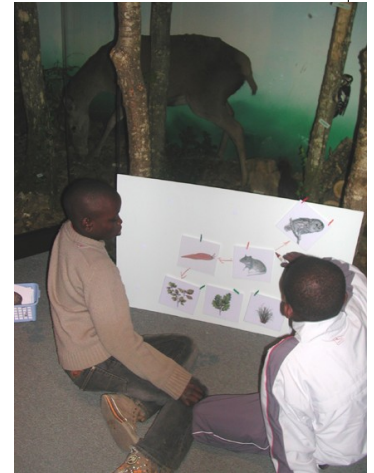
Cycle 1

Connaissances et compétences associées	Ateliers et visites
Découvrir le monde vivant	
<p>L'enseignant conduit les enfants à observer les différentes manifestations de la vie animale et végétale. Ils découvrent le cycle que constituent la naissance, la croissance, la reproduction, le vieillissement, la mort en assurant les soins nécessaires aux élevages et aux plantations dans la classe. Ils identifient, nomment ou regroupent des animaux en fonction de leurs caractéristiques (poils, plumes, écailles...), de leurs modes de déplacements (marche, reptation, vol, nage...), de leurs milieux de vie, etc. [...] Enfin, les questions de la protection du vivant et de son environnement sont abordées dans le cadre d'une découverte de différents milieux, par une initiation concrète à une attitude responsable.</p>	<ul style="list-style-type: none"> - Premières découvertes Les animaux de la région et leur milieu - Toucher pour découvrir Approche sensorielle d'animaux et de matériaux naturels - Moulage Moulage d'une empreinte d'animal - Les secrets des insectes Après avoir pris possession d'un élevage venez confirmer et enrichir vos observations au muséum - Les animaux de A à Z Découverte de quelques animaux dans leur milieu



Cycle 2

Connaissances et compétences associées	Ateliers et visites
Connaître des caractéristiques du monde vivant, ses interactions, sa diversité	
<p>Identifier ce qui est animal, végétal, minéral ou élaboré par des êtres vivants.</p> <p>»» Développement d'animaux et de végétaux.</p> <p>»» Le cycle de vie des êtres vivants.</p> <p>»» Régimes alimentaires de quelques animaux.</p> <p>»» Quelques besoins vitaux des végétaux</p> <p>Identifier les interactions des êtres vivants entre eux et avec leur milieu.</p> <p>»» Diversité des organismes vivants présents dans un milieu et leur interdépendance.</p> <p>»» Relations alimentaires entre les organismes vivants.</p> <p>»» Chaînes de prédation.</p>	<p>- Des organes adaptés Les adaptations particulières des animaux</p> <p>- Les dents Détermination du régime alimentaire d'animaux à partir de leurs crânes.</p> <p>- A chacun son menu Régimes et chaînes alimentaires</p> <p>- L'arbre Découverte, identification, reproduction, croissance...</p> <p>- A chacun son milieu Adaptation du corps au milieu</p>
Se repérer dans l'espace et le représenter	
<p>Produire des représentations des espaces familiers (les espaces scolaires extérieurs proches, le village, le quartier) et moins familiers (vécus lors de sorties).</p> <p>»» Quelques modes de représentation de l'espace. Lire des plans, se repérer sur des cartes.</p> <p>»» Éléments constitutifs d'une carte : titre, échelle, orientation, légende.</p>	<p>- De la carte au paysage Lecture de carte, échelle et courbes de niveau</p>



Cycle 3

Connaissances et compétences associées	Ateliers et visites
Classer les organismes, exploiter les liens de parenté pour comprendre et expliquer l'évolution des organismes	
<p>Identifier les changements des peuplements de la Terre au cours du temps.</p> <p>»» Diversités actuelle et passée des espèces.</p> <p>»» Evolution des espèces vivantes.</p>	<p>- Fossiles, traces du passé Étude comparée d'espèces actuelles et disparues</p> <p>- De l'ordre dans la diversité Classification emboîtée des animaux</p>
Décrire comment les êtres vivants se développent et deviennent aptes à se reproduire	
<p>Identifier et caractériser les modifications subies par un organisme vivant (naissance, croissance, capacité à se reproduire, vieillissement, mort) au cours de sa vie.</p> <p>»» Modifications de l'organisation et du fonctionnement d'une plante ou d'un animal au cours du temps, en lien avec sa nutrition et sa reproduction.</p> <p>»» Stades de développement (graines, germination – fleur - pollinisation, œuf – larve - adulte)</p>	<p>- L'arbre Découverte, identification, reproduction, croissance....</p>
Expliquer l'origine de la matière organique des êtres vivants et son devenir	
<p>Relier les besoins des plantes vertes et leur place particulière dans les réseaux trophiques.</p> <p>»» Besoins des plantes vertes.</p> <p>Identifier les matières échangées entre un être vivant et son milieu de vie.</p> <p>»» Besoins alimentaires des animaux.</p> <p>»» Devenir de la matière organique n'appartenant plus à un organisme vivant.</p> <p>»» Décomposeurs.</p>	<p>- A chacun son menu Régimes et chaînes alimentaires</p> <p>- Au menu de la chouette Dissection de pelote de régurgitation</p> <p>- L'arbre Découverte, identification, reproduction, croissance....</p>



Décrire les états et la constitution de la matière à l'échelle macroscopique

Mettre en œuvre des observations et des expériences pour caractériser un échantillon de matière.

»» Diversité de la matière : métaux, minéraux, verres, plastiques, matière organique sous différentes formes...

Identifier à partir de ressources documentaires les différents constituants d'un mélange.
Mettre en œuvre un protocole de séparation de constituants d'un mélange.

»» La matière qui nous entoure (à l'état solide, liquide ou gazeux), résultat d'un mélange de différents constituants.

- Des pierres pour un château

Étude des matériaux de construction de la région

- L'eau domestique

De la Loire au robinet



Le musée est également un centre de ressources sur l'environnement à votre disposition pour la réalisation de votre projet.

Le service animation est à votre écoute pour la mise en place d'animations à la carte en fonction de vos attentes.

D'une simple séance à un cycle d'animations sur l'année, n'hésitez pas à nous demander conseil.

Muséum d'histoire naturelle

6 rue des Jacobins – 41000 BLOIS

02.54.90.21.00 – museum@blois.fr

www.blois.fr/museum

Service animation

patrice.blain@blois.fr – pascal.girodon@blois.fr

02.54.90.21.00